



Spletno mesto: igre123.com

Izdajatelj:

Podjetje: Igre123 d.o.o.

Naslov: Cesta Andreja Bitenca 68

Kraj: 1000 Ljubljana

Kontaktna oseba: Tine Koloini

E-mail kontaktne osebe: info@popcom.si

Telefonska številka kontaktne osebe: 059/060-881

CERTIFIKAT

Kratek opis medija:

Portal Igre123 ponuja uporabnikom številne brezplačne spletne igre na enostaven in pregleden način. Obiskuje ga najširša množica uporabnikov, od mlajših do starejših.

Obdobje merjenja: junij 2017

Komentar:

Dnevni promet (slovenski obiskovalci)

Obdobje	Prikazi	Doseg	Doseg (%)	Obiski	Povprečno število prikazov na obiskovalca	Povprečno število obiskov na obiskovalca
1.6.2017.	142 758	18 077	1,4%	21 800	7,9	1,2
2.6.2017.	152 506	17 673	1,4%	21 529	8,6	1,2
3.6.2017.	163 670	16 631	1,3%	20 809	9,8	1,3
4.6.2017.	168 382	16 940	1,3%	22 038	9,9	1,3
5.6.2017.	147 082	17 430	1,4%	21 685	8,4	1,2
6.6.2017.	160 580	19 163	1,5%	23 613	8,4	1,2
7.6.2017.	176 890	20 291	1,6%	24 969	8,7	1,2
8.6.2017.	140 432	17 569	1,4%	21 433	8,0	1,2
9.6.2017.	144 280	17 328	1,3%	20 939	8,3	1,2
10.6.2017.	150 700	16 042	1,2%	20 229	9,4	1,3
11.6.2017.	150 585	15 795	1,2%	20 337	9,5	1,3
12.6.2017.	149 278	17 329	1,3%	21 950	8,6	1,3
13.6.2017.	155 336	17 524	1,4%	22 295	8,9	1,3
14.6.2017.	160 605	18 886	1,5%	23 084	8,5	1,2
15.6.2017.	143 225	17 530	1,4%	21 322	8,2	1,2
16.6.2017.	163 142	19 310	1,5%	23 065	8,4	1,2
17.6.2017.	146 491	15 852	1,2%	19 388	9,2	1,2
18.6.2017.	157 092	16 005	1,2%	20 364	9,8	1,3
19.6.2017.	154 205	17 580	1,4%	21 919	8,8	1,2
20.6.2017.	158 047	18 048	1,4%	22 244	8,8	1,2
21.6.2017.	162 910	19 070	1,5%	23 167	8,5	1,2
22.6.2017.	155 614	18 019	1,4%	21 934	8,6	1,2
23.6.2017.	160 638	18 221	1,4%	22 022	8,8	1,2
24.6.2017.	151 290	15 666	1,2%	19 506	9,7	1,2
25.6.2017.	181 281	17 624	1,4%	23 083	10,3	1,3
26.6.2017.	170 282	17 422	1,4%	22 261	9,8	1,3
27.6.2017.	174 271	17 441	1,4%	22 350	10,0	1,3
28.6.2017.	178 414	17 980	1,4%	23 360	9,9	1,3
29.6.2017.	177 763	17 759	1,4%	23 312	10,0	1,3
30.6.2017.	166 991	17 323	1,3%	21 870	9,6	1,3

Tedenski promet (slovenski obiskovalci)

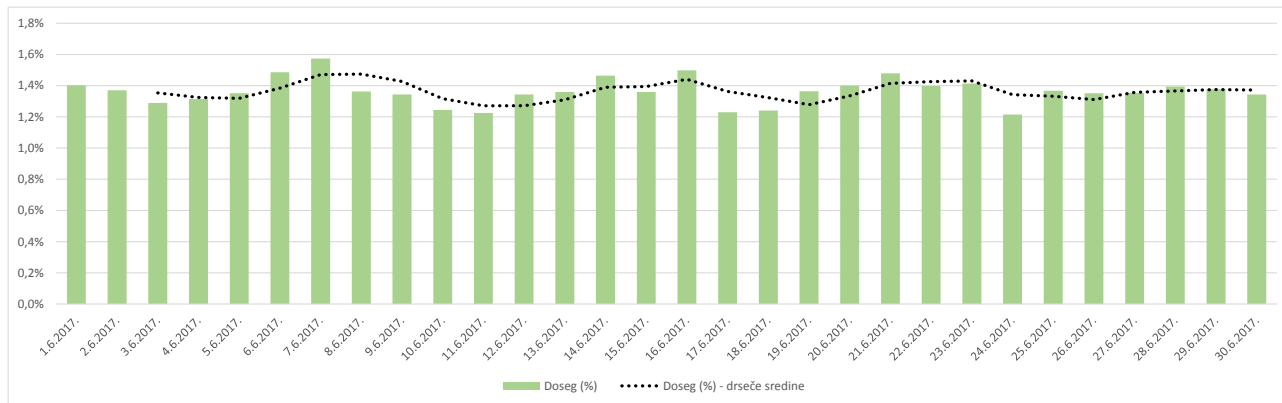
Obdobje	Prikazi	Doseg	Doseg (%)	Obiski	Povprečno število prikazov na obiskovalca	Povprečno število obiskov na obiskovalca
1.6.2017. - 4.6.2017.	627 296	34 624	2,7%	86 041	18,1	2,5
5.6.2017. - 11.6.2017.	1 070 534	42 101	3,3%	153 078	25,4	3,6
12.6.2017. - 18.6.2017.	1 075 123	42 050	3,3%	151 328	25,6	3,6
19.6.2017. - 25.6.2017.	1 123 955	42 516	3,3%	153 717	26,4	3,6
26.6.2017. - 30.6.2017.	867 715	36 180	2,8%	113 154	24,0	3,1

Mesečni promet (slovenski obiskovalci)

Obdobje	Prikazi	Doseg	Doseg (%)	Obiski	Povprečno število prikazov na obiskovalca	Povprečno število obiskov na obiskovalca
1.6.2017. - 30.6.2017.	4 764 598	80 241	6,2%	657 222	59,4	8,2

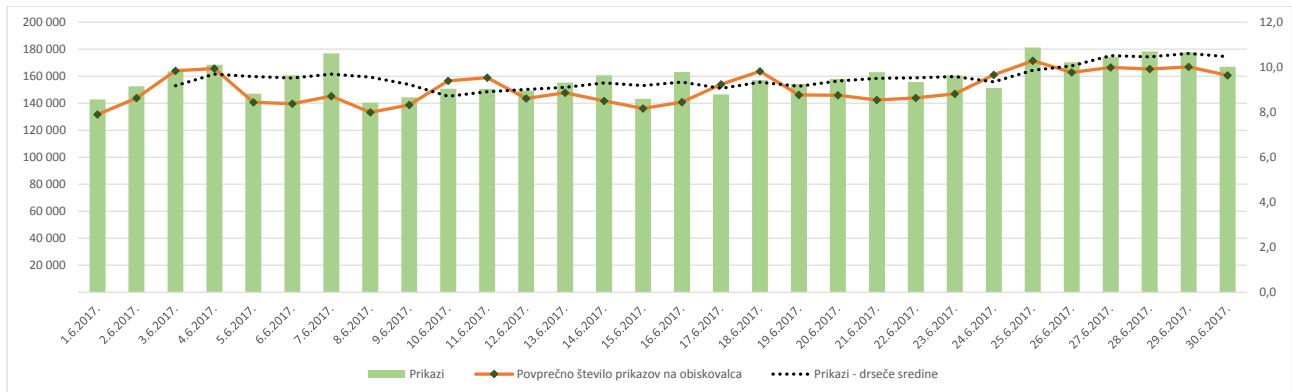
Demografski profil slovenskih obiskovalcev

Spremenljivka		Spletni uporabniki (%)	Indeks podobnosti	Prikazi (%)
Izobrazba	osnovna šola ali manj	23,8%	180	35,8%
	triletna šola	14,1%	106	12,4%
	štiriletna srednja šola	41,6%	96	31,9%
	višja, visoka šola, univerza ali več	18,6%	64	14,2%
	ne želim odgovoriti	1,9%	170	5,7%
Povprečni mesečni neto dohodek	nimam dohodka	17,8%	162	32,3%
	Manj kot 400 EUR	11,8%	111	4,3%
	od 400 do 800 EUR	28,0%	108	27,3%
	od 800 do 1200 EUR	22,3%	87	20,0%
	od 1200 do 1500 EUR	6,4%	79	4,9%
	od 1500 do 1800 EUR	2,5%	58	1,5%
	nad 1800 EUR	2,6%	51	1,3%
	ne želim odgovoriti	8,6%	94	8,4%
Regija	Pomurska	7,4%	104	10,2%
	Podravska	15,3%	98	12,3%
	Koroška	4,5%	141	24,8%
	Savinjska	15,1%	122	9,7%
	Zasavska	3,2%	116	6,2%
	Spodnje-posavska	2,1%	77	0,9%
	JV Slovenija	5,9%	89	5,7%
	Osrednjeslovenska	23,0%	85	15,7%
	Gorenjska	8,4%	89	5,6%
	Notranjsko-kraška	2,5%	104	1,4%
	Goriška	8,1%	129	4,6%
	Obalno-kraška	4,5%	99	2,9%
	moški	44,3%	88	45,3%
Spol	ženski	55,7%	112	54,7%
	od 10 do 17 let	10,3%	278	28,8%
Starost	od 18 do 24 let	13,1%	113	5,0%
	od 25 do 29 let	6,5%	73	1,2%
	od 30 do 39 let	19,5%	78	11,1%
	od 40 do 49 let	23,4%	101	21,6%
	od 50 do 59 let	14,4%	89	14,8%
	od 60 do 75 let	12,7%	114	17,4%
	zaposlen v javnem sektorju	12,8%	85	6,0%
Zaposlitveni status	zaposlen v podjetju	33,5%	86	30,4%
	samozaposlen	6,3%	66	6,2%
	brezposeln	9,8%	121	3,1%
	upokojenec	12,6%	109	19,2%
	dijak	13,7%	271	30,1%
	študent	9,8%	93	3,1%
	ne želim odgovoriti	1,5%	116	2,0%



Opomba:

Drseče sredine Drseča povprečja treh zaporednih dni, nam omogočajo analizo trenda. Izračunamo ga tako, da seštejemo vrednosti treh zaporednih dni in jih delimo s tri, vsaka drseča sredina je na desni strani intervalne dolžine tri.

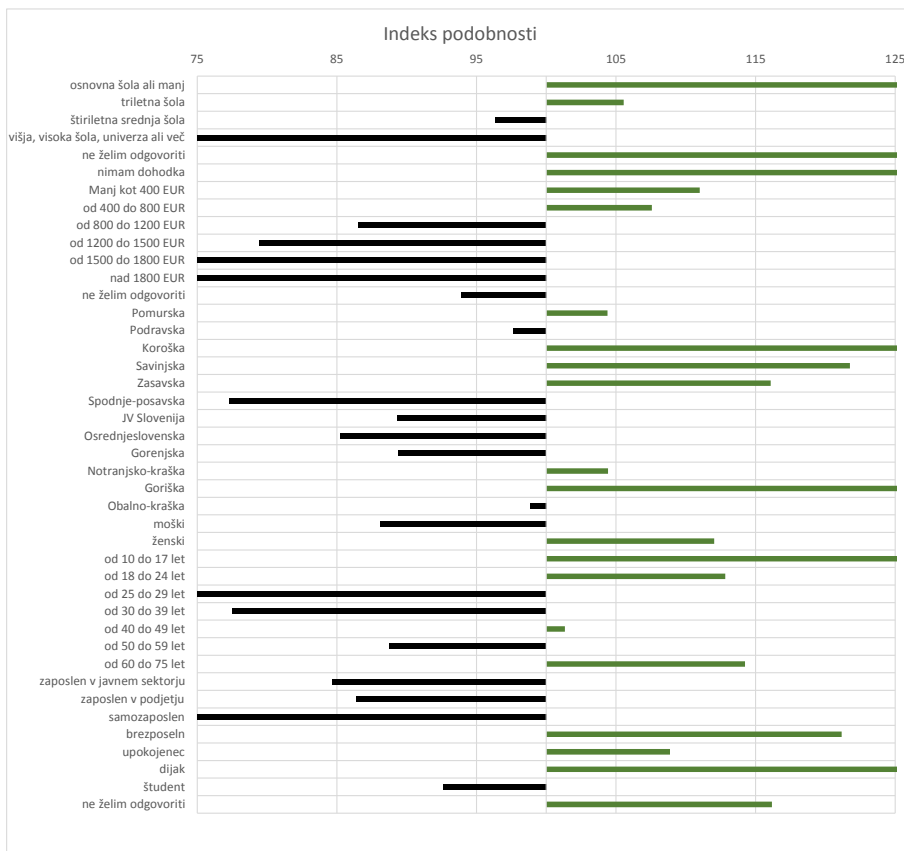


Opomba:

Leva stran grafa Prikazuje prikaze, ki so jih opravili slovenski obiskovalci

Desna stran grafa Prikazuje povprečno število prikazov na slovenskega obiskovalca

Drseče sredine Drseča povprečja treh zaporednih dni, nam omogočajo analizo trenda. Izračunamo ga tako, da seštejemo vrednosti treh zaporednih dni in jih delimo s tri, vsaka drseča sredina je na desni strani intervala dolžine tri.



Opomba:

Affinity indeks

Affinity indeks predstavlja razmerje med strukturo obiskovalcev v dani ciljni skupini na izbrani spletni strani in strukturo obiskovalcev v dani ciljni skupini na slovenskem spletnem trgu. Graf prikazuje odstopanje demografske strukture obiskovalcev izbrane spletne strani, glede na celotno spletno populacijo v Sloveniji.

Legenda in opombe:**Opis merjenja MOSS:**

MOSS certifikat se nanaša na obdobje od 01.06. do 30.06.2017. V tem času je potekalo merjenje MOSS, ki je obsegalo tehnično meritev, telefonsko anketo in spletno pop-up anketo.

Predstavitev medija:

Spletno mesto, podatki o izdajatelju in kratek opis medija so informacije, ki so jih posredovali pristopniki.

Doseg strani:

Valuta je izmerjeni slovenski doseg spletne strani v obdobju od 01.06. do 30.06.2017. Doseg pove, koliko različnih oseb iz slovenskih IP števil je v obdobju meritve obiskalo izbrano spletno stran. Doseg je izračunan s tehnično meritvijo in korigiran s podatkom o velikosti slovenske spletne populacije pridobljene s telefonsko anketo.

Doseg (%):

V odstotku izražena razmerje med številom obiskovalcev (obiskovalcev iz različnih Slovenskih IP naslovov), ki so v izbranem obdobju vsaj enkrat obiskali posamezno spletno stran, ter skupnim številom Slovenskih spletnih uporabnikov v izbranem časovnem obdobju. Število spletnih uporabnikov v Sloveniji se pridobiva s telefonsko anketo.

Prikaz:

Prikaz je dogodek med katerim si obiskovalec ogleduje spletno stran.

Obisk:

Obisk je niz neprekinjenih prikazov, ki med dvema prikazoma ni bil prekinjen za več kot 30 minut ali zaprt z brskalnikom.

Povprečno število prikazov na obiskovalca:

Povprečno število prikazov na izbrani spletni strani, ki jih ustvari obiskovalec te strani v danem časovnem obdobju.

Povprečno število obiskov na obiskovalca:

Povprečno število obiskov na izbrani spletni strani, ki jih obiskovalec te strani ustvari v danem časovnem obdobju.

Spletni uporabniki (%):

V odstotkih izraženo razmerje med obiskovalci izbrane ciljne skupine, ki so obiskali dotično spletno stran in skupnim številom obiskovalcev izbrane spletne strani v danem časovnem obdobju.

Indeks podobnosti:

Razmerje med strukturo obiskovalcev v dani ciljni skupini na izbrani spletni strani in strukturo obiskovalcev v dani ciljni skupini na slovenskem spletnem trgu.

Prikazi (%)

V odstotkih izraženo razmerje med prikazi, ki jih je ustvarila izbrana ciljna skupina na dotični spletni strani in številom prikazov, ki so jih ustvarili vsi obiskovalci izbrane spletne strani v danem časovnem obdobju.

V primeru, ko ni podatkov:

- Podatek ni na voljo, saj se spletna stran v danem obdobju ni merila.

N/A - Ko ni moč zbrati zadostno velikega vzorca za izbrano ciljno skupino se podatki ne prikažejo. Da je analiza možna mora biti izpolnjen minimalni pogoj (n=80), kar pomeni, da je vsaj 80 spletnih uporabnikov moralo obiskati dotično spletno stran in hkrati na katerikoli spletni strani, ki sodeluje v meritvi MOSS izpolniti spletni vprašalnik MOSS.