

MOSŠ

CERTIFIKAT

Blagovna znamka: Mojalbum.com

Glavna domena: www.mojalbum.com

Izdajatelj:

Podjetje: Popcom d.o.o.

Naslov: Sp. Gameljne 99

Kraj: 1211 Ljubljana-Šmartno

Kontaktna oseba: Tine Kolini

Email kontaktne osebe: info@popcom.si

Telefonska številka kontaktne osebe: 059/060-881, 041/267-601

Kratek opis medija:

Portal Mojalbum že od leta 2005 uporabnikom nudi najenostavnejše shranjevanje in objavo fotografij na spletu.

Obdobje merjenja: februar 2012

Večina delov spletne strani se sicer osvežuje z AJAX pristopom. Ti deli niso merjeni v celoti in je zato skupno število prikazov manjše, kot bi bilo sicer.

Izmerjen doseg - Slovenija: 92.888

Ocenjen dodatni doseg - tujina: 21.726

Mesečni promet (slovenski obiskovalci)

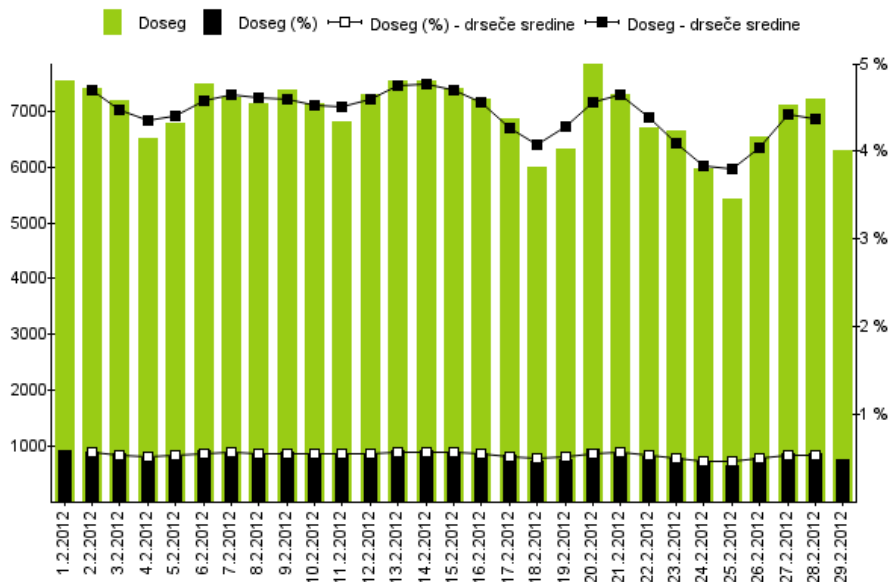
Obdobje	Doseg	Doseg (%)	Prikazi	Povprečno število prikazov na obiskovalca	Povprečno število obiskov na obiskovalca	Povprečen čas na obiskovalca [hr:min:s]
1.2 - 29.2.2012	92.888	7,0%	5.825.014	62,7	3,3	0:27:02

Tedenski promet (slovenski obiskovalci)

Obdobje	Doseg	Doseg (%)	Prikazi	Povprečno število prikazov na obiskovalca	Povprečno število obiskov na obiskovalca	Povprečen čas na obiskovalca [hr:min:s]
01.02 - 05.02.2012	25.981	2,0%	1.045.337	40,2	2,1	00:16:59
06.02 - 12.02.2012	34.518	2,6%	1.519.711	44,0	2,2	00:18:48
13.02 - 19.02.2012	33.602	2,6%	1.307.710	38,9	2,2	00:17:10
20.02 - 26.02.2012	31.352	2,4%	1.331.568	42,5	2,3	00:18:14
27.02 - 29.02.2012	16.527	1,3%	620.688	37,6	2,0	00:16:28

Dnevni promet (slovenski obiskovalci)

Obdobje	Doseg	Doseg (%)
1.februar	7.555	0,6%
2.februar	7.408	0,6%
3.februar	7.188	0,5%
4.februar	6.504	0,5%
5.februar	6.792	0,5%
6.februar	7.502	0,6%
7.februar	7.258	0,5%
8.februar	7.134	0,5%
9.februar	7.385	0,6%
10.februar	7.146	0,5%
11.februar	6.823	0,5%
12.februar	7.303	0,5%
13.februar	7.555	0,6%
14.februar	7.535	0,6%
15.februar	7.418	0,6%
16.februar	7.229	0,5%
17.februar	6.877	0,5%
18.februar	5.991	0,5%
19.februar	6.335	0,5%
20.februar	7.888	0,6%
21.februar	7.291	0,5%
22.februar	6.718	0,5%
23.februar	6.654	0,5%
24.februar	5.958	0,5%
25.februar	5.422	0,4%
26.februar	6.554	0,5%
27.februar	7.118	0,5%
28.februar	7.210	0,5%
29.februar	6.296	0,5%



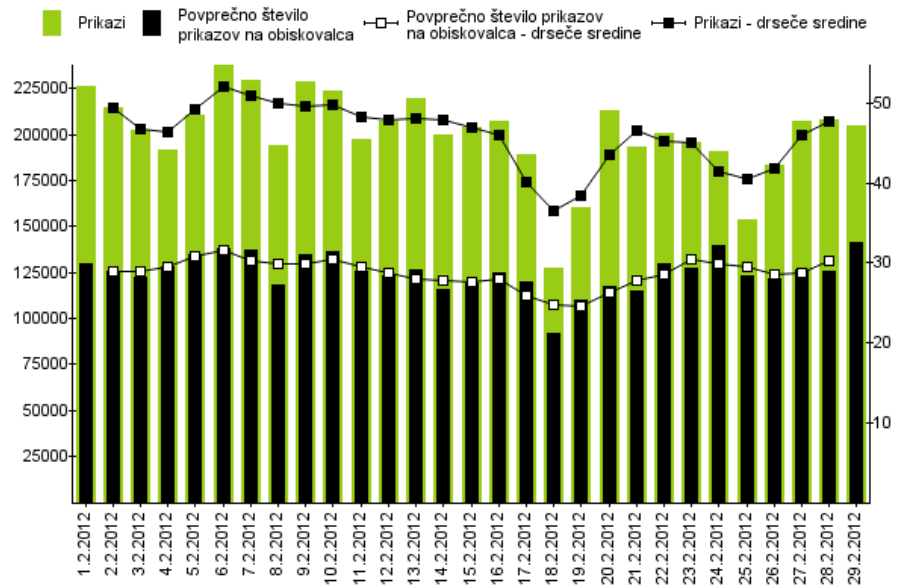
Opomba:

Leva stran grafa: Prikazuje število slovenskih obiskovalcev.

Desna stran grafa: Prikazuje doseg spletne strani (v %) iz slovenskih IP števil.

Drseče sredine: Drseča povprečja treh zaporednih dni, nam omogočajo analizo trenda. Izračunamo ga tako, da seštejemo vrednosti treh zaporednih dni in jih delimo s tri, vsaka drseča sredina je na sredini intervala dolžine tri.

Obdobje	Prikazi	Povprečno število prikazov na obiskovalca
1.februar	226.015	29,9
2.februar	214.656	29,0
3.februar	202.278	28,1
4.februar	191.942	29,5
5.februar	210.446	31,0
6.februar	238.973	31,9
7.februar	229.593	31,6
8.februar	194.019	27,2
9.februar	228.826	31,0
10.februar	223.764	31,3
11.februar	196.998	28,9
12.februar	207.538	28,4
13.februar	219.790	29,1
14.februar	200.193	26,6
15.februar	203.782	27,5
16.februar	207.079	28,7
17.februar	189.227	27,5
18.februar	127.106	21,2
19.februar	160.533	25,3
20.februar	213.249	27,0
21.februar	193.198	26,5
22.februar	200.920	29,9
23.februar	195.468	29,4
24.februar	191.022	32,1
25.februar	154.045	28,4
26.februar	183.666	28,0
27.februar	207.321	29,1
28.februar	208.299	28,9
29.februar	205.068	32,6



Opomba:

Leva stran grafa: Prikazuje prikaze, ki so jih opravili slovenski obiskovalci.

Desna stran grafa: Prikazuje povprečno število prikazov na slovenskega obiskovalca.

Drseče sredine: Drseča povprečja treh zaporednih dni, nam omogočajo analizo trenda. Izračunamo ga tako, da seštejemo vrednosti treh zaporednih dni in jih delimo s tri, vsaka drseča sredina je na sredini intervala dolžine tri.

Demografski profil slovenskih obiskovalcev

		Spletni uporabniki (%)	Indeks glede na uporabnike interneta	Prikazi (%)
Spol	moški	41,1%	77	28,9%
	ženska	58,9%	126	71,1%
Starost	od 10 do 14 let	*	*	*
	od 15 do 19 let	6,8%	81	1,0%
	od 20 do 24 let	9,2%	125	6,4%
	od 25 do 29 let	12,7%	134	11,2%
	od 30 do 39 let	28,4%	129	52,4%
	od 40 do 49 let	18,2%	89	19,1%
	od 50 do 59 let	11,1%	76	5,5%
	od 60 do 65 let	3,4%	64	2,9%
	od 66 do 75 let	*	*	*
Izobrazba	osnovna šola ali manj	*	*	*
	triletna poklicna šola	23,7%	119	25,1%
	štiriletna srednja šola	25,7%	100	24,3%
	višja, visoka šola, univerza ali več	17,8%	82	40,8%
	še šolajoči se	24,0%	98	7,0%
	osnovnošolec	*	*	*
Status	dijak	5,7%	89	0,7%
	študent	9,0%	104	4,7%
	zaposlen v javnem sektorju	12,7%	105	38,7%
	zaposlen v podjetju	36,5%	101	27,7%
	samozaposlen	7,4%	86	2,9%
	brezposeln	7,0%	111	8,1%
	upokojenec	7,9%	80	6,3%
	gospodinja	*	*	*
	drugo	*	*	*
Povprečni mesečni neto dohodek	nimam dohodka	19,1%	119	9,8%
	manj kot 365 EUR	7,2%	88	6,5%
	od 365 do 730 EUR	25,7%	121	17,6%
	od 730 do 1100 EUR	22,1%	102	21,0%
	od 1100 do 1460 EUR	8,1%	80	30,0%
	nad 1460 EUR	4,0%	57	0,8%
	ne želim odgovoriti	13,9%	87	14,2%
Regija	Pomurska	6,5%	103	7,9%
	Podravska	15,1%	108	22,7%
	Koroška	3,3%	91	5,9%
	Savinjska	11,0%	104	6,2%
	Zasavska	4,4%	125	2,1%
	Spodnjeposavska	2,6%	103	0,8%
	Dolenjska	8,6%	109	6,6%
	Osrednje - slovenska	21,6%	80	30,9%
	Gorenjska	11,9%	100	9,6%
	Goriška	7,5%	142	5,6%
	Obalno - kraška	4,9%	98	0,7%
	Notranje - kraška	2,8%	104	1,2%

Legenda in opombe:

Opis merjenja MOSS:

MOSS certifikat se nanaša na obdobje od 1.2 do 29.2 2012. V tem času je potekalo merjenje MOSS, ki je obsegalo tehnično meritev, telefonsko anketo in spletno pop-up anketo.

Predstavitev medija:

Blagovna znamka, glavna domena, podatki o izdajatelju in kratek opis medija so informacije, ki so jih posredovali pristopniki.

Doseg strani:

Valuta je izmerjeni slovenski doseg spletne strani v obdobju od 1.2 do 29.2 2012. Doseg pove, koliko različnih oseb iz slovenskih IP števil je v obdobju meritve obiskalo izbrano spletno stran. Doseg je izračunan s tehnično meritvijo in korigiran s podatkom o velikosti slovenske spletne populacije pridobljene s telefonsko anketo.

Ocenjen dodatni doseg - tujina:

Ocenjen dodatni doseg – tujina predstavlja število uporabnikov, ki so dostopali do spletnih strani iz IP števil, ki niso slovenske. Podatek o ocenjenem dodatnem dosegu iz tujine ni korigiran s podatki telefonske ankete. V izmerjen doseg, ki je valuta projekta MOSS ni vključen promet iz tujine.

Doseg (%):

V odstotku izraženo razmerje med številom obiskovalcev (različnih oseb iz slovenskih IP števil), ki so v danem časovnem obdobju vsaj enkrat obiskali izbrano spletno stran in skupnim številom slovenskih spletnih uporabnikov v danem obdobju.

Prikaz:

Prikaz je dogodek med katerim si obiskovalec ogleduje spletno stran.

Povprečno število prikazov na obiskovalca:

Povprečno število prikazov na izbrani spletni strani, ki jih ustvari obiskovalec te strani v danem časovnem obdobju.

Povprečno število obiskov na obiskovalca:

Povprečno število obiskov na izbrani spletni strani, ki jih obiskovalec te strani ustvari v danem časovnem obdobju. Kot obisk opredelimo niz zaporednih prikazov strani na dani spletni strani.

Povprečen čas porabljen na obiskovalca:

Povprečen čas, ki ga na spletni strani preživi obiskovalec v danem časovnem obdobju. Predpostavljamo, da ima obisk z enim prikazom (prikazana stran je hkrati prva in zadnja stran obiska) čas trajanja enak 0.

Spletni uporabniki (%) – v odstotkih izraženo razmerje med obiskovalci izbrane ciljne skupine, ki so obiskali dotično spletno stran in skupnim številom obiskovalcev izbrane spletne strani v danem časovnem obdobju.

Indeks podobnosti – razmerje med strukturo obiskovalcev v dani ciljni skupini na izbrani spletni strani in strukturo obiskovalcev v dani ciljni skupini na slovenskem spletnem trgu.

Prikazi (%) – v odstotkih izraženo razmerje med prikazi, ki jih je ustvarila izbrana ciljna skupina na dotični spletni strani in številom prikazov, ki so jih ustvarili vsi obiskovalci izbrane spletne strani v danem časovnem obdobju.

V primeru, ko ni podatkov:

- Podatek ni na voljo, saj se spletna stran v danem obdobju ni merila.

* Ko ni moč zbrati zadostno velikega vzorca za izbrano ciljno skupino se podatki ne prikažejo. Da je analiza možna mora biti izpolnjen minimalni pogoj (n=45), kar pomeni, da je vsaj 45 spletnih uporabnikov moralo obiskati dotično spletno stran in hkrati na katerikoli spletni strani, ki sodeluje v meritvi MOSS izpolniti spletni vprašalnik MOSS.